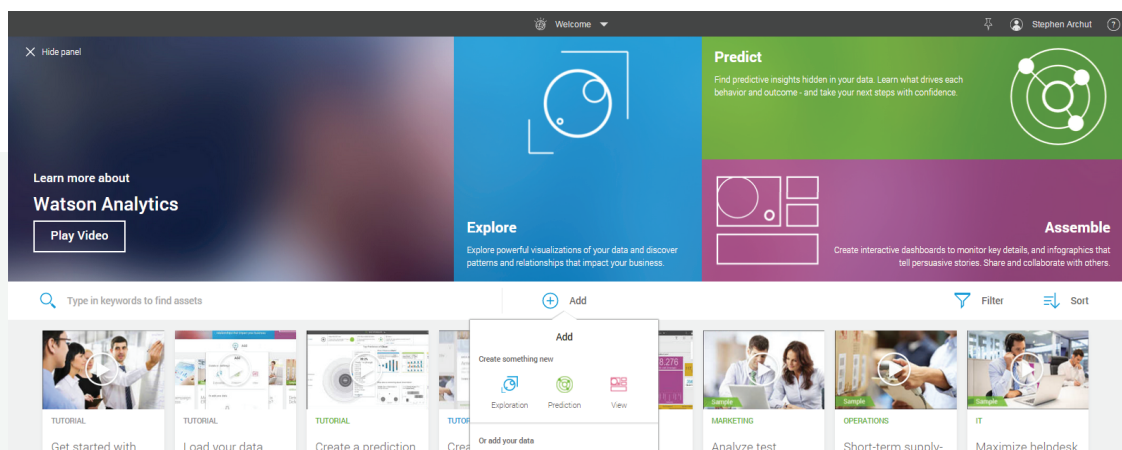




Formation virtuelle Watson IA

Tout ce que vous devez savoir pour faire vos premiers pas avec Watson sur IBM i



Watson est la suite de services, d'applications et d'outils d'intelligence artificielle (IA) conçus pour les entreprises par IBM. Optimisé par les dernières innovations en apprentissage machine, Watson vous permet d'en apprendre plus avec moins de données. Vous pouvez intégrer l'IA à vos processus opérationnels les plus importants en développant des modèles de A à Z ou en profitant des API et des solutions d'affaires préformées d'IBM. Peu importe comment vous utilisez Watson, les données et les informations vous appartiennent à vous, et à personne d'autre.

La formation virtuelle Watson IA de Fresche rend Watson facilement accessible aux professionnels IBM i grâce à une série de séances virtuelles. Vous apprendrez comment tirer le maximum de l'informatique cognitive pour votre entreprise, le tout à votre rythme.

Découvrez comment Watson et l'IA changent le monde des affaires :



Avec Watson, KPMG stimule l'innovation et donne le contrôle à ses employés.



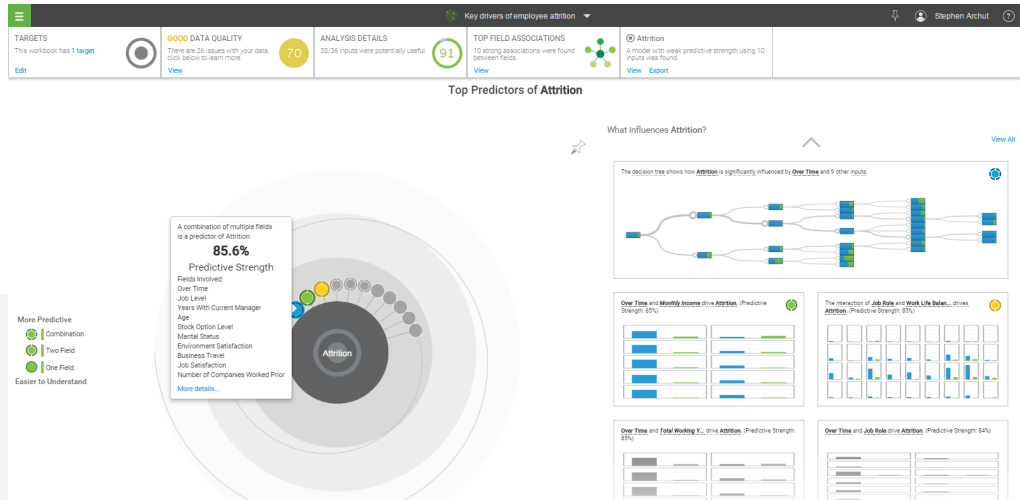
Des employés en assurances évaluent les réclamations 25 % plus rapidement à l'aide de Watson.



Bureau en gros révolutionne le service à la clientèle avec leur bouton « Easy ».

« Le temps est venu d'exploiter l'informatique cognitive. Dans l'ère du numérique, les organisations d'un marché ne se font pas seulement concurrence les unes aux autres, elles doivent aussi entrer en compétition avec l'innovation.

Elles doivent absolument faire croître leurs affaires en concevant des solutions qui dépassent l'informatique traditionnelle. Vu l'immense quantité de données disponible, la seule limite, c'est l'imagination. »



Cette formation virtuelle vous aidera à faire vos premiers pas avec Watson pour tirer des renseignements visuels des données en temps réel de votre système IBM i.

Deux cours au choix :

<p> Cours 1 : Connectez vos applications IBM i à Watson (en anglais)</p> <ul style="list-style-type: none"> ➤ Introduction à Watson et à IBM Cloud (Bluemix) ➤ Intégration de code RPG à Watson et création d'API REST en toute facilité ➤ Connexion à IBM i et à Watson à partir de code source libre 	<p> Cours 2 : Connexion de vos données IBM i à Watson (en anglais)</p> <ul style="list-style-type: none"> ➤ Db2 pour i et Watson Analytics ➤ Db2 pour i et l'art du possible avec les services Watson dans IBM Cloud (Bluemix) ➤ Préparer et démêler les données pour Watson
--	--

À propos d'IBM Watson

IBM Watson est une plateforme d'IA qui optimise les tâches et propose de nouvelles façons de faire des affaires :

- Améliorez vos activités en anticipant et en prévenant les perturbations.
- Accélérez la recherche et la découverte, pour utiliser les données au lieu de les chercher.
- Enrichissez les interactions en réduisant le temps de réponse et en augmentant la productivité.
- Faites des recommandations avec confiance en tenant compte de tous les facteurs possibles.
- Accroissez votre expertise en combinant les connaissances des employés et les dernières découvertes de l'industrie.
- Atténuez les risques en restant au fait des nouvelles réglementations et normes de confidentialité.

Pour en savoir plus, composez le 1 800 361-6782 ou visitez le training.freschesolutions.com.

À propos de Fresche Solutions^{MD}

Fresche Solutions est un fournisseur international de solutions de modernisation et de gestion d'applications IBM i. Depuis ses bureaux situés aux États-Unis, au Canada, en Europe, en Australie et en Inde, elle aide les clients IBM i à atteindre leurs objectifs d'affaires grâce à une meilleure gestion, à une amélioration et à une modernisation de leurs applications RPG, COBOL et CA 2E (Synon).

Les marques de commerce mentionnées appartiennent à Fresche Solutions Inc. ou à leurs propriétaires respectifs.